

AC 50-1

HIGHLIGHTS

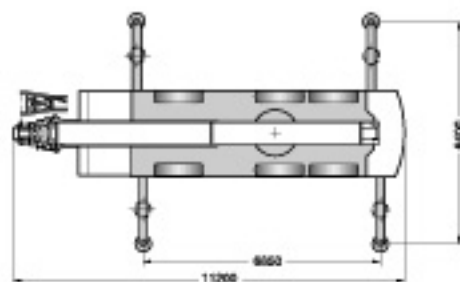
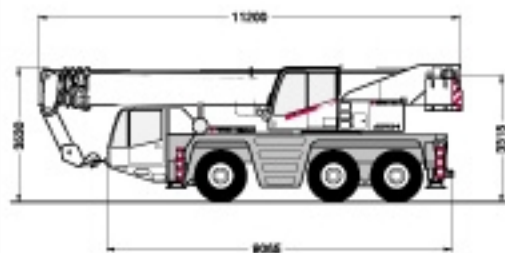
- ▶ 40 m main boom gives exceptional lifting capacity
- ▶ Roadable with 7.5 t counterweight + 9.2 m main boom extension, giving just 12 t axle load
- ▶ Fully hydraulic boom system provides shortest telescoping times and enormous load telescoping capacity
- ▶ ABS, cruise control and automated transmission are standard
- ▶ State-of-the-art super-soundproofed DaimlerChrysler engine technology type OM 926 LA
- ▶ 2.55 m overall width with 14" and 16" tyres

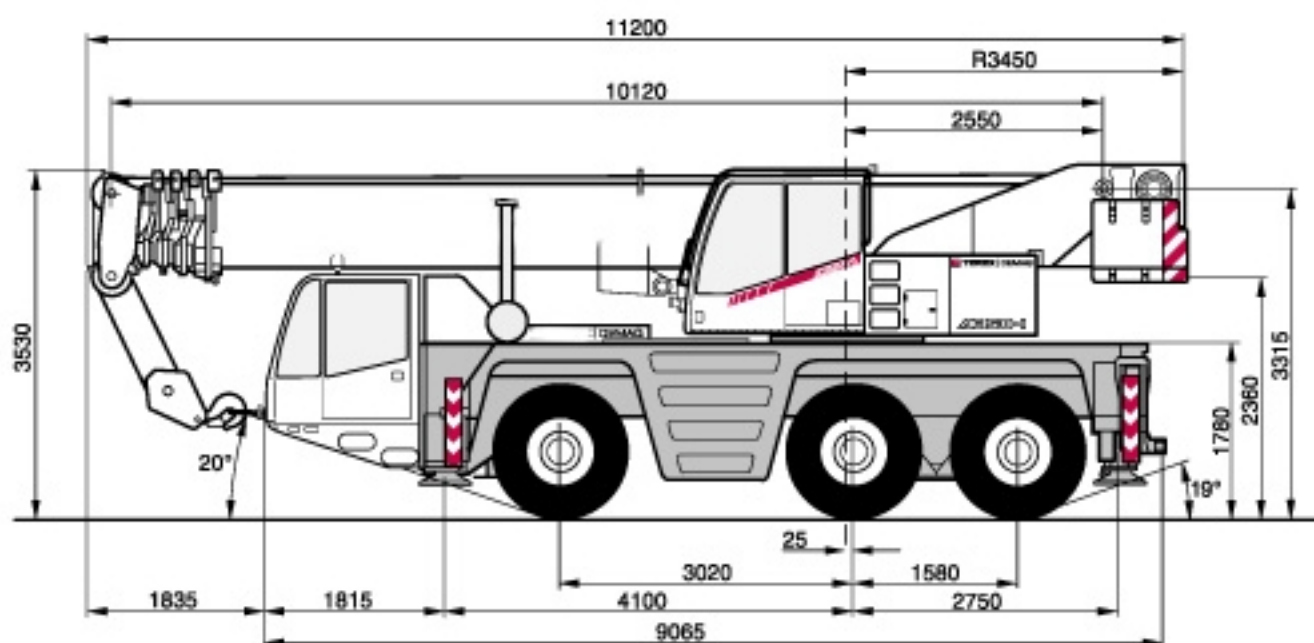
- ▶ Sehr starker Hauptausleger mit 40 m Länge
- ▶ 7,5 t Gegengewicht + 9,2 m Hauptauslegerverlängerung innerhalb 12 t Achslast verfahrbar
- ▶ Kürzeste Teleskopierzeiten und enorme teleskopierbare Lasten durch vollhydraulisches Auslegersystem
- ▶ ABS, Tempomat und Schaltautomatik serienmäßig
- ▶ Neueste, superschalldämmte DaimlerChrysler Motorentechnik vom Typ OM 926 LA
- ▶ 2,55 m Fahrzeugbreite bei 14" und 16"-Bereifung

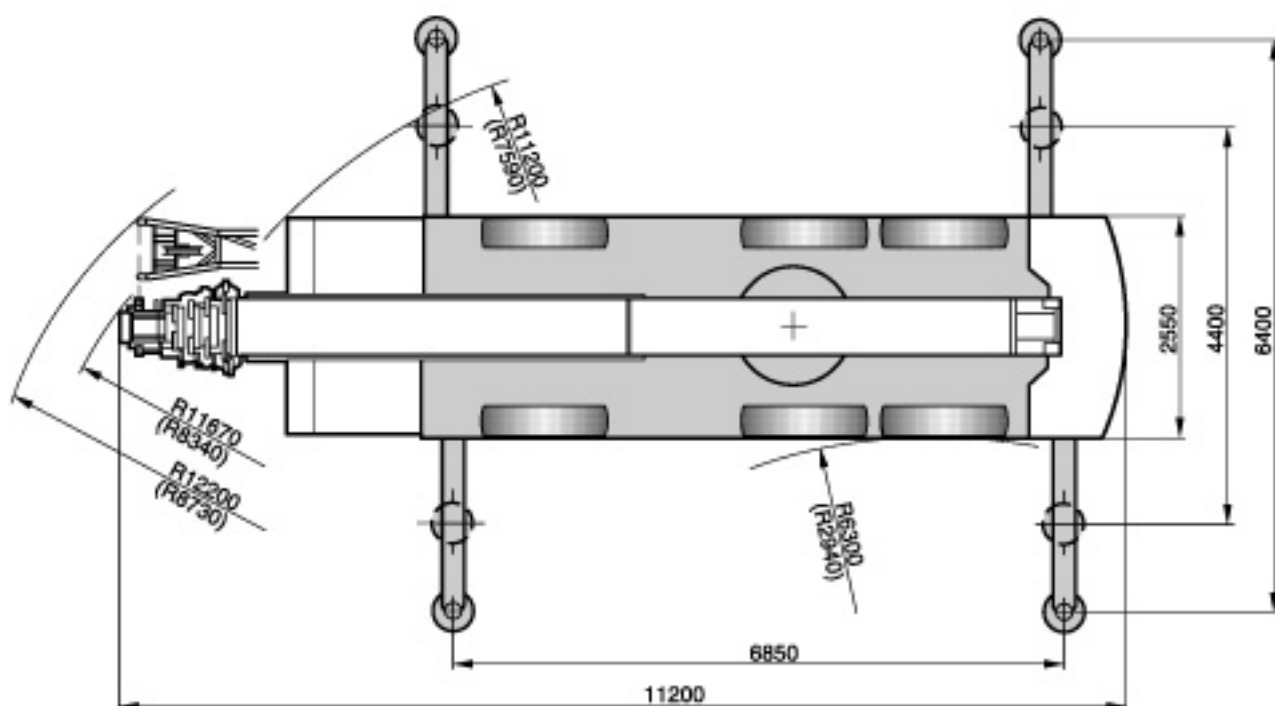
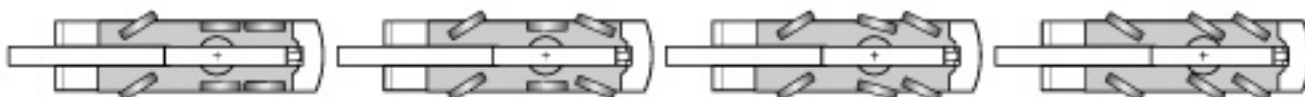
- ▶ Capacité de levage exceptionnelle sur 40 m de flèche principale
- ▶ Possibilité de transporter 7,5 t de contrepoids + 9,2 m de rallonge sans dépasser 12 t à l'essieu
- ▶ Temps de télescopage ultracourts et d'énormes charges télescopables grâce à un système de flèche entièrement hydraulique
- ▶ ABS, limiteur de vitesse et boîte automatique en série
- ▶ Motorisation DaimlerChrysler la plus récente, type OM 926 LA, super-insonorisée
- ▶ Largeur hors-tout de 2,55 m avec des pneus 14" et 16"

- ▶ Eccezionale capacità di sollevamento con 40 m di braccio
- ▶ Assetto da strada 12 t per asse con 7,5 t di contrappeso e con 9,2 m di prolunga
- ▶ Brevissimi tempi di sfilo del braccio telescopico con enormi pesi al gancio grazie ad un sistema di sfilo braccio totalmente idraulico
- ▶ ABS, cruise control e trasmissione automatica di serie
- ▶ Motore DaimlerChrysler tipo OM 926 LA d'ultima generazione con ottima insonorizzazione
- ▶ Larghezza dell'autogrù: 2,55 m con pneumatici da 14" e da 16"

- ▶ Con sus 40 m de pluma levanta cargas excepcionales
- ▶ La grúa puede transportar 7,5 t de contrapeso y 9,2 m de extensión de pluma sin superar 12 t por eje
- ▶ Sistema de pluma totalmente hidráulico que aparte de reducir los tiempos de telescopaje, permite mayores capacidades al telescopar con carga
- ▶ Sistema ABS, control de crucero y transmisión automática de serie
- ▶ Tecnología de vanguardia según el estado de la técnica y completa insonorización del motor DaimlerChrysler OM 926 LA
- ▶ Ancho total de máquina con neumáticos de 14" y 16": 2,55 m







- ( ) with independent rear axle steering
- ( ) mit unabhängiger Hinterachslenkung
- ( ) avec direction indépendante de l'essieu arrière
- ( ) con sterzo indipendente assi posteriori
- ( ) con dirección independiente en ejes traseros

Duties with reduced outrigger base on request  
 Traglasten mit verkürzter Abstützbasis auf Anfrage  
 Capacities de levage base réduite sur demande  
 Portale con base stabilizzatori ridotta disponibili su richiesta  
 Capacidad de carga con bases de apoyo reducidas, disponibles bajo demanda

# HA LIFTING CAPACITIES · TRAGFÄHIGKEITEN · CAPACITÉS DE LEVAGE · PORTATE · CAPACIDADES DE CARGA

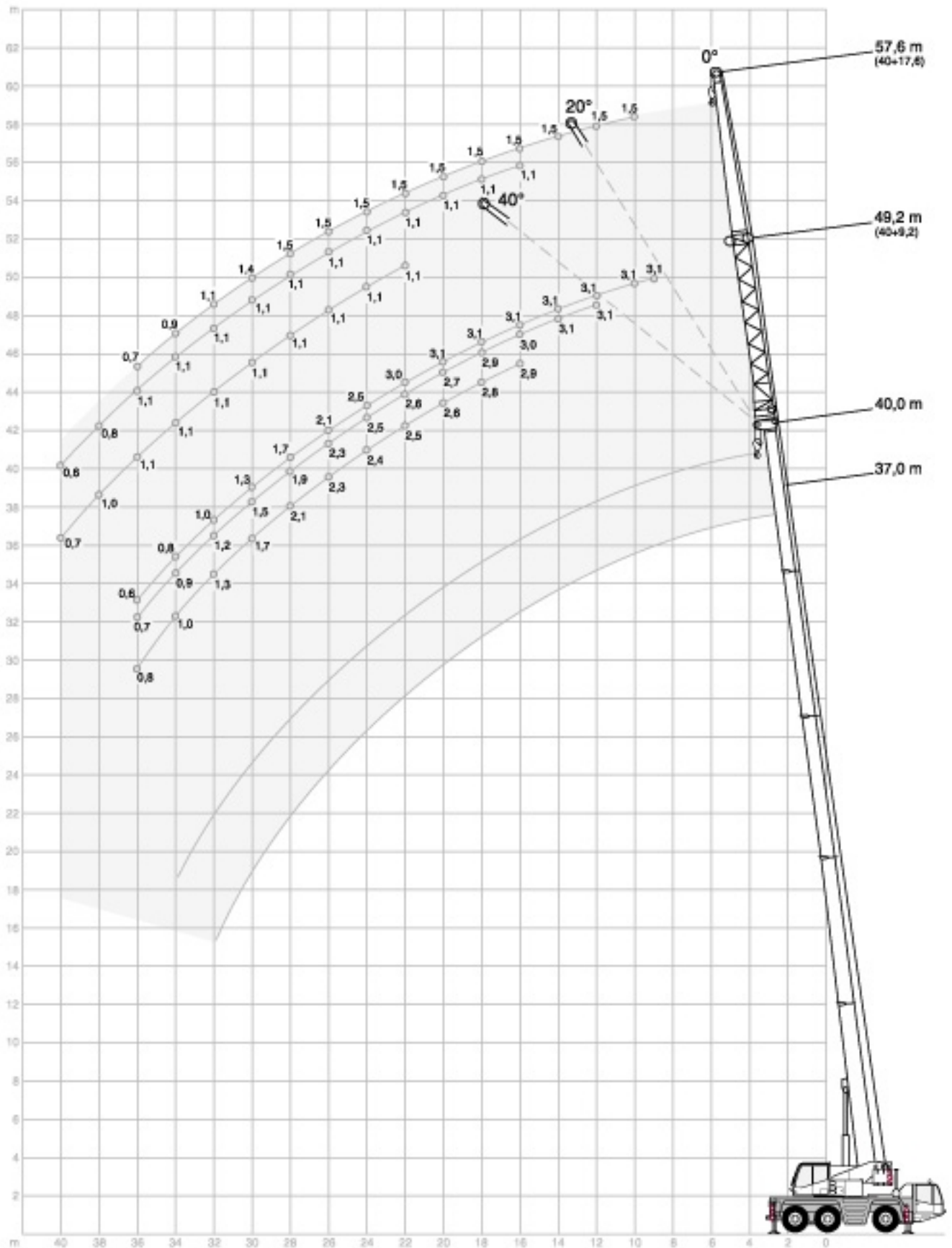
9,5 t		6,85 m x 6,40 m		360°		1)		DIN/ISO			
Radius · Ausladung										Radius · Ausladung	
Portée										Portée	
Sbraccio										Sbraccio	
Main boom · Hauptausleger · Flèche principale · Braccio base · Pluma principal											
Radio	m	10,1	16,1	22,1	28,0	32,5	37,0	40,0	10,1	16,1	Radio
m	t	t	t	t	t	t	t	t	t	t	m
3	50,0*	-	-	-	-	-	-	-	-	-	3
3	45,7	-	-	-	-	-	-	-	15,4	-	3
3,5	41,6	28,0	-	-	-	-	-	-	13,9	14,5	3,5
4	38,1	28,0	17,0	-	-	-	-	-	12,6	13,2	4
4,5	35,2	28,0	17,0	14,0	-	-	-	-	11,5	12,1	4,5
5	32,6	28,0	17,0	14,0	11,0	-	-	-	10,4	11,1	5
6	26,4	25,0	17,0	14,0	11,0	9,0	-	-	7,9	8,6	6
7	21,7	20,6	17,0	14,0	11,0	9,0	7,0	-	6,2	6,8	7
8	-	16,0	16,0	13,1	11,0	9,0	7,0	-	-	5,5	8
9	-	14,6	14,5	12,3	10,5	9,0	7,0	-	-	4,6	9
10	-	12,3	12,4	11,5	10,0	9,0	7,0	-	-	3,8	10
12	-	9,1	9,5	9,0	8,9	8,0	7,0	-	-	2,8	12
14	-	-	7,4	7,6	7,0	7,1	6,3	-	-	-	14
16	-	-	6,0	6,1	5,6	5,6	5,6	-	-	-	16
18	-	-	4,9	5,1	4,9	4,8	4,6	-	-	-	18
20	-	-	-	4,2	4,3	4,0	3,7	-	-	-	20
22	-	-	-	3,6	3,7	3,3	3,0	-	-	-	22
24	-	-	-	3,0	3,1	2,7	2,5	-	-	-	24
26	-	-	-	-	2,6	2,3	2,0	-	-	-	26
28	-	-	-	-	2,2	1,9	1,6	-	-	-	28
30	-	-	-	-	-	1,5	1,3	-	-	-	30
32	-	-	-	-	-	1,2	0,9	-	-	-	32
34	-	-	-	-	-	-	0,7	-	-	-	34

7,5 t		6,85 m x 6,40 m		360°		1)		DIN/ISO			
Radius · Ausladung										Radius · Ausladung	
Portée										Portée	
Sbraccio										Sbraccio	
Main boom · Hauptausleger · Flèche principale · Braccio base · Pluma principal											
Radio	m	10,1	16,1	22,1	28,0	32,5	37,0	40,0	10,1	16,1	Radio
m	t	t	t	t	t	t	t	t	t	t	m
3	50,0*	-	-	-	-	-	-	-	-	-	3
3	45,6	-	-	-	-	-	-	-	15,4	-	3
3,5	41,5	28,0	-	-	-	-	-	-	13,9	14,5	3,5
4	38,1	28,0	17,0	-	-	-	-	-	12,6	13,2	4
4,5	35,1	28,0	17,0	14,0	-	-	-	-	10,8	11,7	4,5
5	31,6	28,0	17,0	14,0	11,0	-	-	-	9,2	10,0	5
6	25,5	24,8	17,0	14,0	11,0	9,0	-	-	6,9	7,6	6
7	19,6	18,6	17,0	14,0	11,0	9,0	7,0	-	5,4	6,0	7
8	-	16,0	16,0	13,1	11,0	9,0	7,0	-	-	4,8	8
9	-	13,3	13,1	12,3	10,5	9,0	7,0	-	-	4,0	9
10	-	11,1	11,5	11,0	10,0	9,0	7,0	-	-	3,3	10
12	-	8,2	8,6	8,7	8,2	8,0	7,0	-	-	2,3	12
14	-	-	6,6	6,8	6,3	6,3	6,3	-	-	-	14
16	-	-	5,3	5,5	5,5	5,2	4,8	-	-	-	16
18	-	-	4,3	4,5	4,5	4,2	3,8	-	-	-	18
20	-	-	-	3,7	3,7	3,4	3,0	-	-	-	20
22	-	-	-	3,1	3,1	2,8	2,4	-	-	-	22
24	-	-	-	2,6	2,6	2,2	1,9	-	-	-	24
26	-	-	-	-	2,2	1,8	1,5	-	-	-	26
28	-	-	-	-	1,8	1,4	1,2	-	-	-	28
30	-	-	-	-	-	1,1	0,8	-	-	-	30
32	-	-	-	-	-	0,8	-	-	-	-	32
34	-	-	-	-	-	-	-	-	-	-	34

## Remarks · Bemerkungen · Remarques · Osservazioni · Observaciones

- \* over rear
- \* nach hinten
- \* sur l'arrière
- \* sul retro
- \* hacia atrás
- ① free on wheels, 0° over rear
- ① frei auf Rädern, 0° nach hinten
- ① sur pneus, 0° sur l'arrière
- ① portate su pneumatici, 0° sul retro
- ① capacidad de elevación sobre ruedas, 0° hacia atrás

**HAV** WORKING RANGES · ARBEITSBEREICHE · PORTÉES · CAMPO DI LAVORO · RANGOS DE TRABAJO



# HAV LIFTING CAPACITIES · TRAGFÄHIGKEITEN · CAPACITÉS DE LEVAGE · PORTATE · CAPACIDADES DE CARGA

9,5 t 6,85 m x 6,40 m 360° DIN/ISO

7,5 t 6,85 m x 6,40 m 360° DIN/ISO

37,0 m Main boom · Hauptausleger · Flèche principale Braccio base · Pluma principal							
Radius · Ausladung Portée Sbraccio Radio	Extension · Verlängerung · Rallonge · Prolunga · Extensión						
	9,2 m			17,6 m			
	0°	20°	40°	0°*	0°	20°	40°
m	t	t	t	t	t	t	t
8	4,1	-	-	-	-	-	-
9	4,1	-	-	-	-	-	-
10	4,1	-	-	-	1,8	-	-
12	4,1	3,7	-	-	1,8	-	-
14	4,0	3,5	3,2	-	1,8	-	-
16	3,9	3,4	3,1	-	1,8	1,8	-
18	3,7	3,2	3,0	-	1,8	1,7	-
20	3,5	3,1	2,9	-	1,8	1,6	-
22	3,1	2,9	2,8	-	1,7	1,8	1,5
24	2,6	2,8	2,8	-	1,7	1,5	1,5
26	2,1	2,4	2,5	-	1,6	1,5	1,4
28	1,7	1,9	2,1	-	1,5	1,4	1,4
30	1,4	1,6	1,7	-	1,5	1,4	1,3
32	1,1	1,2	1,4	-	1,2	1,3	1,3
34	0,8	1,0	1,1	-	1,0	1,3	1,2
36	0,6	0,7	-	-	0,8	1,0	1,2
38	-	-	-	-	-	0,8	1,0
40	-	-	-	-	-	0,6	0,8
42	-	-	-	-	-	-	-

37,0 m Main boom · Hauptausleger · Flèche principale Braccio base · Pluma principal							
Radius · Ausladung Portée Sbraccio Radio	Extension · Verlängerung · Rallonge · Prolunga · Extensión						
	9,2 m			17,6 m			
	0°	20°	40°	0°*	0°	20°	40°
m	t	t	t	t	t	t	t
8	4,1	-	-	-	-	-	-
9	4,1	-	-	-	-	-	-
10	4,1	-	-	-	1,8	-	-
12	4,1	3,7	-	-	1,8	-	-
14	4,0	3,5	3,2	-	1,8	-	-
16	3,9	3,4	3,1	-	1,8	1,8	-
18	3,7	3,2	3,0	-	1,8	1,7	-
20	3,3	3,1	2,9	-	1,8	1,6	-
22	2,7	2,9	2,8	-	1,7	1,6	1,5
24	2,1	2,4	2,7	-	1,7	1,5	1,5
26	1,7	2,0	2,1	-	1,6	1,5	1,4
28	1,3	1,6	1,7	-	1,5	1,4	1,4
30	1,0	1,2	1,4	-	1,2	1,4	1,3
32	0,8	0,9	1,0	-	0,9	1,3	1,3
34	-	0,7	0,8	-	0,7	1,0	1,2
36	-	-	-	-	-	0,8	1,0
38	-	-	-	-	-	0,6	0,7
40	-	-	-	-	-	-	-
42	-	-	-	-	-	-	-

40,0 m Main boom · Hauptausleger · Flèche principale Braccio base · Pluma principal							
Radius · Ausladung Portée Sbraccio Radio	Extension · Verlängerung · Rallonge · Prolunga · Extensión						
	9,2 m			17,6 m			
	0°	20°	40°	0°*	0°	20°	40°
m	t	t	t	t	t	t	t
9	3,1	-	-	-	-	-	-
10	3,1	-	-	1,5	1,1	-	-
12	3,1	3,1	-	1,5	1,1	-	-
14	3,1	3,1	-	1,5	1,1	-	-
16	3,1	3,0	2,9	1,5	1,1	1,1	-
18	3,1	2,9	2,8	1,5	1,1	1,1	-
20	3,1	2,7	2,6	1,5	1,1	1,1	-
22	3,0	2,6	2,5	1,5	1,1	1,1	1,1
24	2,5	2,5	2,4	1,5	1,1	1,1	1,1
26	2,1	2,3	2,3	1,5	1,1	1,1	1,1
28	1,7	1,9	2,1	1,5	1,1	1,1	1,1
30	1,3	1,5	1,7	1,4	1,1	1,1	1,1
32	1,0	1,2	1,3	1,1	1,1	1,1	1,1
34	0,8	0,9	1,0	0,9	0,9	1,1	1,1
36	0,6	0,7	0,8	0,7	0,7	1,0	1,1
38	-	-	-	-	-	0,8	1,0
40	-	-	-	-	-	0,6	0,7

40,0 m Main boom · Hauptausleger · Flèche principale Braccio base · Pluma principal							
Radius · Ausladung Portée Sbraccio Radio	Extension · Verlängerung · Rallonge · Prolunga · Extensión						
	9,2 m			17,6 m			
	0°	20°	40°	0°*	0°	20°	40°
m	t	t	t	t	t	t	t
9	3,1	-	-	-	-	-	-
10	3,1	-	-	1,5	1,1	-	-
12	3,1	3,1	-	1,5	1,1	-	-
14	3,1	3,1	-	1,5	1,1	-	-
16	3,1	3,0	2,9	1,5	1,1	1,1	-
18	3,1	2,9	2,8	1,5	1,1	1,1	-
20	3,1	2,7	2,6	1,5	1,1	1,1	-
22	2,6	2,6	2,5	1,5	1,1	1,1	1,1
24	2,1	2,4	2,4	1,5	1,1	1,1	1,1
26	1,7	1,9	2,1	1,5	1,1	1,1	1,1
28	1,3	1,5	1,7	1,4	1,1	1,1	1,1
30	1,0	1,2	1,3	1,1	1,1	1,1	1,1
32	0,7	0,9	1,0	0,8	0,9	1,1	1,1
34	-	0,7	0,8	0,6	0,6	1,0	1,1
36	-	-	-	-	-	0,7	1,0
38	-	-	-	-	-	-	0,7
40	-	-	-	-	-	-	-

## Remarks · Bemerkungen · Remarques · Osservazioni · Observaciones

- \* Special length: main boom 38,4 m
- \* Sonderlänge: Hauptausleger 38,4 m
- \* Longueur spéciale: flèche 38,4 m
- \* Lunghezza speciale: braccio base 38,4 m
- \* Longitud especial: pluma principal 38,4 m